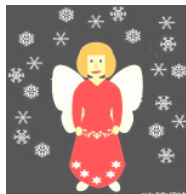




FREIE WALDORFSCHULE GÖTTINGEN



Workshop-Martinsmarkt

Liebe Eltern,

leider musste der für den 31. Oktober angesetzte Bastelnachmittag wegen Krankheit ausfallen.

Wir wollen das Treffen am 14. November nachholen und wieder für den Martinsmarkt handarbeiten und basteln.

Es wäre schön, wenn sich noch einige Väter oder Mütter für die Holzarbeiten finden könnten. **NEUER TERMIN: Workshop Samstag, 14.11.09 von 10 – 14 Uhr**
Für das leibliche Wohl ist auch gesorgt, ihr könnt aber auch gerne etwas mitbringen.
Wir freuen uns auf Euch!

Mit herzlichen Grüßen Ihre/Eure B. Frebel und D. Schwanke

Kränze und Sträuße für den Martinsmarkt

Die vorläufigen Termine ab November:

montags, 8.00 -12.30 h	2.11.,9.11. und 16.11.
dienstags, ab 19.00 h	3.11.,10.11.und 17.11.(nur Sträuße)
mittwochs, ab 19.00 h	4.11.,11.11. und 18.11.
donnerstags, 8.00 - 12.30 h	5.11.;12.11. und 19.11.(Schleifenbinden)
samstags,15.00-18.00h	7.11. und 14.11.
Freitag,	20.11. zum Aufbau.

Die Vormittagstermine finden vor dem Saal statt, die Abend- und Samstagstermine im Handarbeitsraum 2

Nachdem jetzt sicherlich ganz viele Rosen, Hagebutten, rote und orange Beeren, Zapfen, sowie dies und das gesammelt wurde, bitten wir nun um frisches Grün: Buchsbaum, Lebensbaum, Wacholder und Eibe o. ä..

Wer kann uns etwas geben? Telefon: Tanja Brüß 0551/5053815

Achtung: im ersten Entwurf war ein Fehlerteufel! Die Termine können aus organisatorischen Gründen nur wie oben angeboten werden!!

Schallplatten gesucht

Mit Büchern sind wir bereits überaus gut bestückt! Für das **Antiquariat** auf dem **Martinsmarkt** suche ich aber noch Schallplatten aller Art. Für Ihre Spenden danke ich herzlich im Voraus!

Sie können sie jederzeit vor dem Büro von Herrn Peschke abstellen.

Mit freundlichen Grüßen!

Ihr Bernhard Quistorp

TERMINE DER WOCHEauch unter www.waldorfschule-goettingen.de - Wochenblatt

Mo.	02.11.	07.35	Kinderhandlung
Di.	03.11.	20.00	Elternabend Klasse 6
Mi.	04.11.	20.00	Elternabend Klasse 1
		20.00	Elternabend Klasse 8g
Themen: Eurythmie, MM, weitere Schuljahresplanung			

**VORSCHAU** 

Mo.	09.11.	07.35	Kinderhandlung
		13.00	Elternabend-Vorbereitung Klasse 3
		20.00	Elternabend Klasse 2 : Freier christlicher Religionsunterricht
Di.	10.11.	20.00	Eltern-Lehrer-Kreis
Mi.	11.11.	20.00	Elternabend Klasse 3
Fr.	20.11.	nachmittags	Aufbau Martinsmarkt
Sa.	21.11.	11-17h	Martinsmarkt
Mi.	24.11.	20.00	Elternabend Klasse 13
Fr.	27.11.	20.00	Theaterprojekt der 11. Kl. " Die Physiker " v. Friedrich Dürrenmatt
Sa.	28.11.	20.00	Theaterprojekt der 11. Kl. " Die Physiker " v. Friedrich Dürrenmatt
Mo.	30.11.	20.00	Elternabend Klasse 9 , Thema: Landwirtschaftspraktikum
Mo.	07.12.	20.00	Elternabend Klasse 5w
Di.	08.12.	20.00	Eltern-Lehrer-Kreis
Sa.	12.12.	20.00	"Die Entstehung der Jahreszeiten" Eurythmieabschluss Klasse 12
Mo.	21.12.	16 +20	Oberuferer Christgeburtspiel
Mi.	23.12.09-6.1.10		Weihnachtsferien

Bitte Termine vormerken und freihalten!Fr/Sa **29.+30.01.2010****Wir feiern: 30 Jahre Freie Waldorfschule Göttingen**Mo. 01.02.+ 02.02. unterrichtsfreie Tage

Kurse und Arbeitskreise

AK "Anthroposophie als Quelle der Pädagogik", 14-tägl., montags, 20h, Südflügel EG;
Kontakt: M. Fischer, Tel. 0551 3825624, H. Heidelberg, Tel. 0551 34416**AK Außengelände**, 14-tägl., donnerstags, 20h, im Betreuungsbereich im Südflügel;
Kontakt: G. Bhandari, E-Mail: gritbhandari@hotmail.com**Chorarbeit und Einsingen** (nach der Schule der Stimmenthüllung) mit P.+J. Bailey
mittwochs, 20h (als Vorschlag), Gruppenr. 1 - bitte anmelden, 0551-50419306**Eltern-Lehrer-Kreis, an jedem 2. Dienstag im Monat, 20.00 Uhr im Lehrerzimmer**
email: elk@fws-goettingen.de**Eurythmie-Laienkurs**, dienstags, ab 8.05 Uhr im Eur.-Haus, M. Fischer, 0551-3825624**Martinsmarktinitiative**, Info Frau Brüß und Herr Nüßlein, 0551 5053815**Pädagogische Aufnahmesprechstunde**, jeden 2.+ 4. Dienstag i. Monat v. 15.30-17.00h
Anmeldung erbeten über das Schulbüro. Tel 0551-90036380**Sprachgestaltung**, B. Lauffer, 0551-3793616**Stimpflege-Schule der Stimmenthüllung**, donnerstags, 8.30-9.30 Uhr, im Südflügel
P. Bailey - bitte anmelden, 0551-50419306

Kochplatten gesucht!!!

Der WuNderWald sucht für die Fackel- und Kerzen-Saison dringend 2 elektrische Kochplatten. Sie dürfen alt, müssen aber noch funktionsfähig sein.

Wer hat eine Kochplatte stehen, die er nicht mehr benötigt???

Bitte melden bei Heide Ulrich, Tel. 05507/91286 oder mail kaesehof@t-online.de.

Einladung zum Eltern-Lehrer-Kreis (ELK) **am Dienstag, 10. November 2009, 20.00 Uhr im Lehrerzimmer**

Liebe Eltern, liebe Lehrer/-innen,

Auf der vergangenen Sitzung des Eltern-Lehrer-Kreises wurde für die nächsten zwei Jahre ein neues ELK-Leitungsteam gewählt:

Michael Bretschneider, Manfred Feyk, Urte Gerberding und Patricia Oefelein

Nun möchten wir Sie zu unserem nächsten Treffen einladen. Folgende Themen sind vorgesehen:

Tagesordnung

1. Protokollabgleich
2. Berichte aus den Klassen, der SV und dem Kollegium
3. Berichte aus der Schulführung, der Geschäftsführung und dem Vorstand
4. Feedback
5. Planungen zur 30-Jahrfeier und ELK-Beitrag
6. Ergebnisse der Regionaltagung
(Ganztagschulkonzept, Entwicklung der Schülerzahlen)
7. Verschiedenes, u.a. Neugestaltung des Außengeländes

Es wäre sehr schön und im Interesse der Sache, wenn möglichst viele Eltern und Lehrer teilnehmen würden.

Wir freuen uns über zahlreiche Teilnehmer/-innen!

M.Bretschneider, M.Feyk, U.Gerberding, P.Oefelein

WOW – Day

Am 28.9.09 haben unsere Schüler im Rahmen des WOW-Days (Waldorf-One-World) über 3100 € erwirtschaftet!

Ihnen und den „Arbeitgebern“ danken wir ganz herzlich für ihren Einsatz und die Bereitschaft, die bundesweit angelegte Aktion mitzutragen! Bis zum 19.10.09 sind von 74 deutschen Waldorfschulen bereits über 90.000 € überwiesen worden! Sie mögen erahnen, was das für die Waldorfinitiativen bedeutet, die dieses Jahr von den „Freunden der Erziehungskunst“ unterstützt werden – aber auch für unsere Schüler!

Für das Kollegium Bernhard Quistorp

Beratungsgremium für den Umgang mit Konfliktsituationen

Telefonsprechzeiten: Frau Inge Demuth, Mo.09.00 - 10.00 Uhr, 0551 2053933
Herr Dr. Michael Köke, Mi. 20.00 - 21.00 Uhr, 0551 9996493
Frau Kerstin Zieseniß, Mo. 19.00 - 20.00 Uhr, 0551 7905368

Die Lehrervertreterin des Konfliktgremiums, Frau Schmidt-van Hülst, könnt ihr / können Sie in der Schule ansprechen.

Liebe Eltern,

der Musikförderkreis unserer Schule vergibt die Beihilfen zu den Kosten des Instrumentalunterrichts für Schüler unserer Schule neu. Da seine Mittel begrenzt sind, bitten wir alle Antragsteller zunächst städtische Mittel über den VDMK Göttingen zu beantragen (gilt nicht für Schüler aus den Landkreisen). In Härtefällen kann der Musikförderkreis einige Schüler unterstützen.

Antragsformulare für die Zuschüsse liegen im Schulbüro bereit und sollten ausgefüllt bis zum 1.12.2009 zurückgegeben werden. Die Kostenerstattung erfolgt rückwirkend. Für den Musikförderkreis Mechthild Kiefer

SPONSORENLAUF: Von etliche Sponsoren fehlen leider noch die Überweisungen. Bitte holen Sie dies jetzt ganz schnell nach. Hier für alle Fälle noch einmal die Bankdaten: Kontonummer 50 80 69 Sparkasse Göttingen BLZ 260 500 01. Vielen Dank M. Tavener

Festvortrag: „Die Zeit in der Kinderkrippe – eine Begleitung ins Leben“

Referentin: Frau Compani, Waldorfkinder Gartenseminar Stuttgart
am Montag, 09.11.2009 um 20:00 Uhr
im Michael Kindergarten Weende (Waldorfkinder Garten)



Wir laden herzlich ein: Das Kollegium des Michael Kindergartens Weende,
Arbecks Weg 7 (neben der Waldorfschule!), 37077 Göttingen, Tel. 0551-35807

TERMINE DER CHRISTENGEMEINSCHAFT

- Mo., 2.11., 20 h **Gottes Tempel heute - woraus ist er gebaut - wo steht er?** Vortrag v. Günter Kollert, Erfurt
Mo., 9.11., 20 h **Mauern reichen nicht zum Himmel**
Mauerbau und Mauerfall - was haben wir damit zu tun? Vortrag v. Elisabeth Göbel, Gött.
Mo., 23.11., 20 h **Kirche - Sekte - Konfession - Zwischen Urgemeinde und Una Sancta - wo stehen wir?**
Vortrag von Günter Kollert, Erfurt

Christian Morgenstern-Haus, 37085 Göttingen, Friedländer Weg 9, Tel. 0551 58802

Martinsmarkt am Samstag, 14.11.09 von 14.30 bis 17.00 Uhr

Informationsabend Vorstellung des pädagogischen Konzeptes. Bereich der Dreivierteltags- und Ganztagsgruppe sowie Wiegestube am Dienstag, 17.11.09 um 20 Uhr

Waldorfkinder Garten Göttingen, Stargarder Weg 11, 37083 Göttingen, Telefon 0551 71420

INTERESSANTES


Sa., 14.11., 20h **Konzert** des bretonischen Pianisten **Didier Squiban** im Südflügel der Waldorfschule

Der Waldorfkinder Garten „Das Rübchen“ in Bovenden sucht eine ausgebildete Erzieherin als Vertretungskraft für unser Vor- und Nachmittagsgruppen.

e-mail: waldorfkinder Garten-bovenden@t-online.de, Tel.: 0551/83203

KLEINANZEIGEN

Florian Alemi hat am 23.10.09 seine graue Herbstjacke in der Schule vergessen und leider nicht mehr wiederfinden können. Es ist eine graue Stoffjacke, ca. Gr. 162 und hat einen modernen Schnitt. Sollte jemand etwas über den Verbleib der Jacke wissen, freuen wir uns sehr über eine Nachricht. Tel.: 05563 999858

Wir  suchen dringend eine preiswerte Wohnung in Göttingen, mögl. 4 Zi. mit Balkon oder Garten. Die Wohnung kann auch renovierungsbedürftig sein. Wir freuen uns über jeden Anruf. Familie La Porta – (0551) 4956542

Kleine Familie sucht 4-5 Zimmerwohnung in Weende/Bovenden/Herberhausen zum nächstmöglichen Zeitpunkt. Bitte melden unter 0151 17017918 oder 05524 6600

Reihenhaus in der Beethovenstr. in Göttingen zu verkaufen. 120 qm Wohnfläche mit kleinem Garten. Bitte Besichtigungstermin vereinbaren unter 05504 1779

Ich biete Schlagzeugunterricht für Anfänger an. Wenn Interesse besteht, melden Sie sich einfach bei mir um weiteres zu klären: 12. Klasse, Max Freyer, Tel. 0551 38919950, Über den Höfen 22, 37077 Göttingen

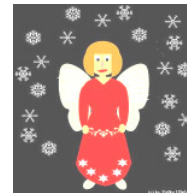
Original Trip-Trap Kinderstuhl 40 Euro und Etagenbett aus massiver Kiefer mit Leiter und zwei Latexmatrizen, Maße: 200x190x146(LxBxH), für Allergiker geeignet incl. zwei Lattenrosten für 130Euro zu verkaufen. Tel. 015784948330 oder 01735200861

Heigln - sanftes Gesundheitstraining im Freien - für jedes Alter - jeden Montag von 10⁰⁰-11⁰⁰ Uhr und donnerstags von 17⁰⁰-18⁰⁰Uhr in Rauschenwasser/Eddigehausen auf dem Sportplatz. Bitte wetterfeste warme Kleidung, wasserdichte Schuhe, Handschuhe!!! Mehr info im Internet unter "Heigln" o. von Angela Ingle Tel. 05594 930 828.

Filzen: Jede Woche Filz am Dienstag. Filzen Sie Ihre Träume. Für Anfänger und Fortgeschrittene.

Dienstags 19:00 - 22:00 Uhr, 15 € zzgl. Materialkosten. Anmeldung bei Katja Schmierer Tel. 0551-5083572

Liebe Eltern, liebe SchülerInnen, liebe LehrerInnen!



Zur Organisation unseres **Martinsmarktes** brauchen wir Ihre tatkräftige Mithilfe!

In den Klassen sind Eltern und SchülerInnen für den Auf- und Abbau, die Dekoration, die Organisation der Helfer und das Fegen in und vor dem Klassenraum selbst zuständig.

Für den **Aufbau** am Freitag, dem 20.11. **ab 14.00** brauchen wir Helfer für:

- das Tragen von schweren Gegenständen
- die Märchen-Wollstube
- die Kränze
- das Antiquariat
- das Fegen des Schulhauses ab **18.00** Uhr

Für den **Verkauf** am Samstag, dem **21.11.08** brauchen wir Helfer für:

- das Antiquariat (*ab 12 Uhr für jeweils 1 Stunde; bitte mit Erfahrung bzgl. Büchern und ihrem Wert!*)
- die Märchen-Wollstube
- die Waldorfpuppen und das Holzspielzeug
- die Kränze
- das Backen im Backhaus
- das Kindertöpfeln
- das Fegen des Schulhauses ab **18.00** Uhr
- den Einsatz bei Notfällen
- den Abbau des Antiquariats ab 17 Uhr

Die Schichtzeiten finden Sie auf der Rückseite auf dem Rücklaufzettel.

Für den Abbau und das Fegen des Schulhauses am Samstag ab 17 Uhr bitten wir um freiwillige, spontane Mithilfe.

Wir bitten auch in diesem Jahr um **Spenden** von **Kuchen bzw. Torten** für die Kaffeestube in der Mensa. Damit keine Überproduktion entsteht und wir dennoch eine bunte Vielfalt anbieten können, bitten wir auch die Kuchensorte mit anzugeben.

Für eventuelle Engpässe in den Schichten brauchen wir spontane Helfer, die abrufbereit zur Verfügung stehen.

Bitte füllen Sie **beide** Rücklaufzettel aus und geben den unteren **bis spätestens Mittwoch, 04.11.09** über die KlassenlehrerInnen oder -betreuerInnen an uns zurück.

Ihre Eintragung ist verbindlich!! -

Notwendigen Änderungen bitte frühzeitig telefonisch mit uns klären.

Wir freuen uns auf einen gemeinsamen, erfolgreichen Martinsmarkt.

Die Martinsmarkt-Initiative

AUSSENGELÄNDE – JETZT GEHT ES LOS !!!

29.10.2009

Liebe SchülerInnen, liebe Eltern, liebe Lehrerinnen und Lehrer,

Ein entscheidender Meilenstein ist erreicht: Die im Jahr 2003 begonnenen Arbeit des AK Außengelände zur Entwurfsplanung der Geländegestaltung für den Unter-, Mittel- und Oberstufenbereich kommt in die erste Bauphase!

Die Detailplanung ist erstellt, die Finanzmittel für die erste Bauphase sind vorhanden und **mit der Bauausführung kann ab sofort begonnen werden.**

Die erste Bauphase besteht aus der **Modellierung des Unterstufen-Spielgeländes** in Form eines **Trockenflusses** und des **Hort-Gebirges**.

Darin befinden sich 6 Spielbereiche - siehe umseitige Karte.

Die **Kosten** sind mit **ca. 13.300,- €** (incl. Bauleitung und Umsatzsteuer) veranschlagt und können durch die vorhandenen finanziellen Mittel aus den Einnahmen aus den Martinsmärkten 2007 und 2008 (2 x 5.000,- €) und dem Sponsorenlauf 2009 (6.000,- € !) getragen werden.

Nachdem der AK Außengelände die vorbereitete Planung den **Vorständen** des Förder- und Betriebsvereins am **19.10.2009** vorgestellt hat, wurde der Beschluss gefasst, bald mit der Ausführung zu beginnen – vorbehaltlich des Votums durch das Lehrerkollegium.

In der **Technischen Konferenz** am **29.10.2009** wurden die Detailinformationen präsentiert und vom Kollegium ein **eindeutiges Votum zum sofortigen Baubeginn** der 1. Bauphase gegeben.

Baubeginn ist voraussichtlich noch in dieser Woche! Die Bauarbeiten werden ca. 2-3 Wochen dauern und das Unterstufengelände wird in dieser Zeit abgesperrt sein.

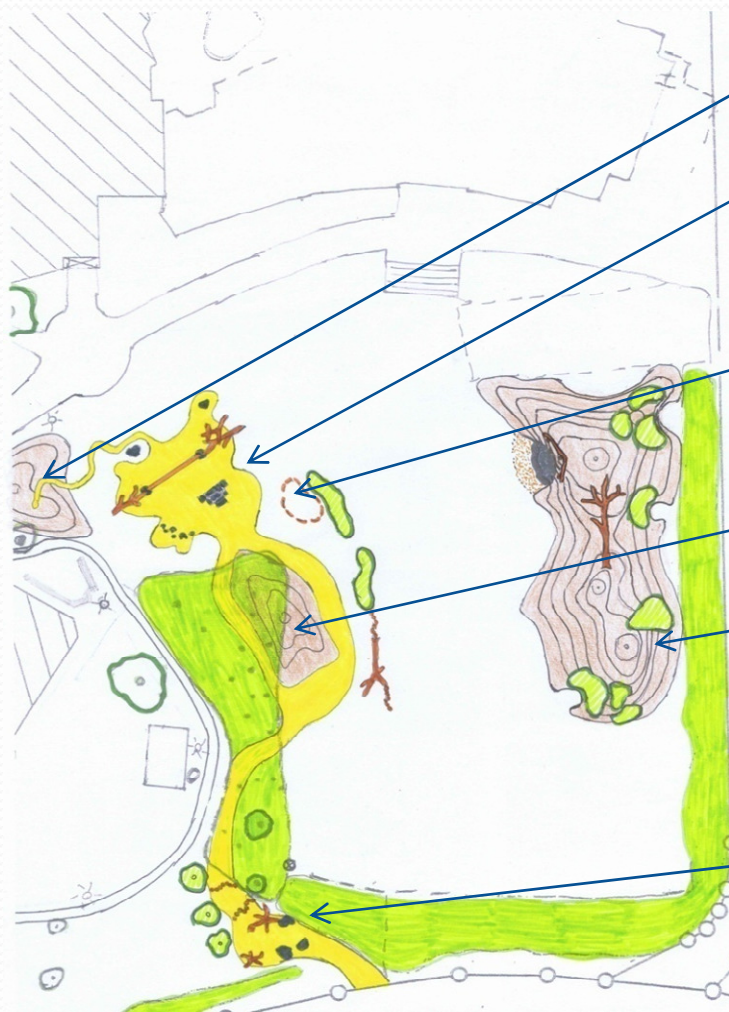
Einen herzlichen Dank allen Mitwirkenden bis hierher!!!

Für die spätere Detail-Ausgestaltung werden engagierte Helfer benötigt.
Wir werden Sie weiter über das Wochenblatt informieren.

Mit freuen uns schon auf die vielen begeisterten Kinder bei der Erkundung des umgestalteten Geländes.

Mit herzlichen Grüßen
Der Arbeitskreis Außengelände

Spielbereiche der 1. Bauphase (Unterstufe)



(1) Sandbach mit Quellhügel

(2) Sandsee mit:

- ❖ Spielbuchten
- ❖ Fels-Stamm-Brücke
- ❖ Findlingsberg
- ❖ Trittsteinfurt

(3) Materialmulde für
jahreszeitlich wechselnde
Material-Angebote

(4) Inselberg mit Sand, Kies und
Felsen

(5) Hort-Gebirge mit:

- ❖ 3 Gipfeln
- ❖ Naturstein-Kletterwand
- ❖ Spielmulden
- ❖ Baumstamm-Brücke
- ❖ Büschen

(6) Treibholzbereich mit:

- ❖ Balancier-Palisaden
- ❖ Felsen
- ❖ Wurzelstöcken
- ❖ Rinde, Ästen, Zweigen etc.